



COMUNE DI SALERNO  
ASSESSORATO ALL'URBANISTICA

PIANO URBANISTICO COMUNALE  
2005

ORIOI BOHIGAS - ALBERT PUIGDOMENECH  
MEM ARQUITECTES S.A.  
JOSEF MARTORELL, ORIOI BOHIGAS, DAVID MACCATY, ORIOI CARDEVILA, FRANCESC GUAL

Revisione Decennale  
2018

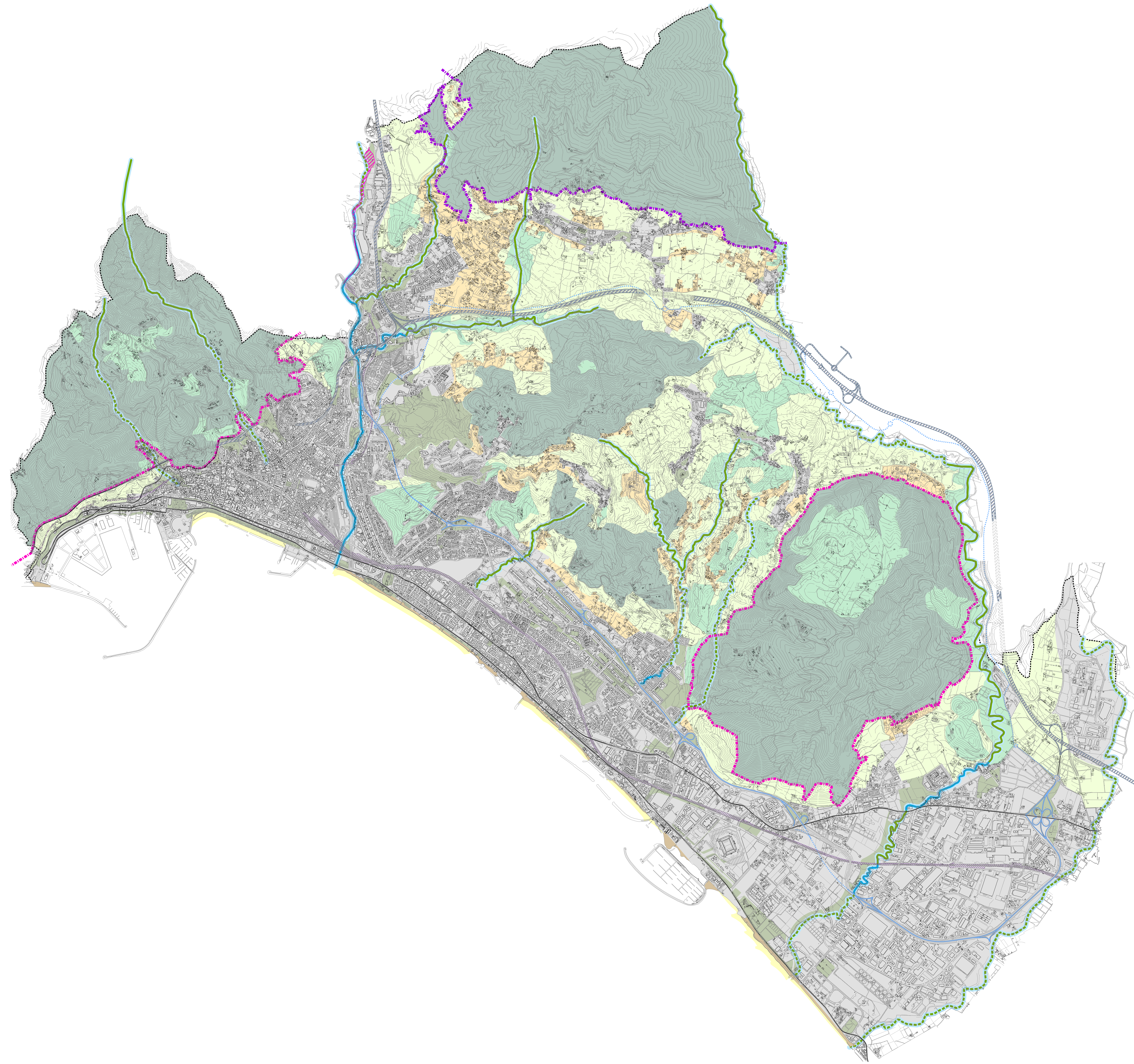


P5 CARTA DELLA  
RETE ECOLOGICA COMUNALE

Direttori incaricati  
Settore Trasformazioni Urbanistiche Davide Pelosio - RUP      Settore Trasformazioni Edilizie Maria Maddalena Cantisani

Ufficio di Piano  
Filomena Daraio - responsabile  
Marta Luisa Ferro  
Achille Adinolfi

L'Assessore all'Urbanistica  
Domenico De Maio      Il Sindaco  
Vincenzo Napoli



LEGENDA

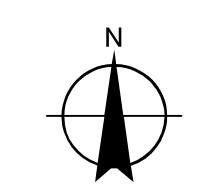
- ..... Confine comunale
- Zone di Protezione Speciale**
- ZPS IT8050056
- Infrastrutture**
- Viabilità urbana principale
- Autostrade A2 e A3
- Raccordo anulare - tratto esistente
- Raccordo anulare - tratto di progetto
- Struttura ferroviaria esistente

COSTRUZIONE DELLA RETE ECOLOGICA

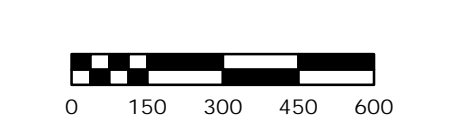
- Elementi strutturali della rete ecologica**
- Aree a elevata biodiversità (reale o potenziale)
  - Aree di media biodiversità (reale o potenziale) e di collegamento
  - Zone cuscinetto con funzione di filtro protettivo nei confronti delle aree a maggiore biodiversità e naturalità rispetto agli effetti deleteri della matrice antropica
  - Aree permeabili periurbane a elevata frammentazione ecosistemica e paesaggistica
  - Aree urbanizzate e da urbanizzare
  - Specchi d'acqua
  - Aree di verde urbano a rilevanza ecologica
  - Spiagge
  - Arenile da ripascimento

STRATEGIA PER LA RETE ECOLOGICA

- Core Areas (aree naturali di grande estensione e di alto valore funzionale in chiave di mantenimento della vitalità di popolazioni di specie obiettivo della Provincia di Salerno)
- Insulae (frammenti di habitat ottimale o subottimale di superficie superiore a 50 ha e con scarse influenze dell'ambiente antropizzato limitrofo. Scostegno strutturale e funzionale alla rete ecologica delle Core Areas)
- Corridoi ecologici costituiti da tutelare
- Corridoi ecologici da formare e/o potenziare
- Corridoi ecologici esistenti con limitata naturalità



Scala 1:15.000



Base Cartografia numerica Ripresa aerea 2003  
Aggiornamenti cartografici (Ripresa aerea Dicembre 2016) a cura dell'Ufficio di Piano